

FONDO PENSIONE NAZIONALE
A CAPITALIZZAZIONE
PER I LAVORATORI
DELLE FERROVIE DELLO STATO

COSTRUIAMO INSIEME IL TUO FUTURO



eurofer

Fondo Pensione

COSTRUIAMO INSIEME IL TUO FUTURO





INDICE

IL FONDO EUROFER	01	VANTAGGI DI ADERIRE AL FONDO EUROFER	09
ADESIONE ESPLICITA	03	ACCESSO AREA RISERVATA ISCRITTO	12
Chi può aderire		Password dimenticata	
Come aderire		Numero di iscrizione dimenticato	
Scegliere cosa destinare al fondo		CONTATTI	14
Cosa fa il fondo			
ADESIONE TACITA	05		
adesione con solo conferimento del tfr			
Chi sono gli aderenti taciti			
Come attivare la contribuzione			
Scegliere quale contribuzione attivare			
Cosa fa il fondo in caso di adesione tacita			
ADESIONE CONTRATTUALE	07		
Chi sono gli aderenti contrattuali			
Chi ha diritto al contributo contrattuale			
Come si attiva l'adesione contrattuale			
Come attivare la contribuzione			
Scegliere quale contribuzione attivare			
Cosa fa il fondo in caso di adesione contrattuale			



**IL FONDO PENSIONE EUROFER
È UN'ASSOCIAZIONE SENZA SCOPO DI LUCRO
CON L'OBIETTIVO DI ASSICURARE AI PROPRI
ISCRITTI UN ADEGUATO TENORE DI VITA DOPO
IL PENSIONAMENTO, GRAZIE
ALLA CREAZIONE
DI UNA RENDITA INTEGRATIVA
A QUELLA PUBBLICA.**



IL FONDO EUROFER

Il Fondo Pensione Eurofer è il fondo di riferimento dei lavoratori a cui si applica il CCNL Mobilità/ Attività Ferroviarie o il CCNL del Gruppo ANAS ed è riservato a loro e i loro familiari fiscalmente a carico

Il Fondo pensione Eurofer è un'associazione senza scopo di lucro con personalità giuridica nato nel 2002. Ha l'obiettivo di assicurare ai propri iscritti un adeguato tenore di vita dopo il pensionamento, grazie alla creazione di una rendita integrativa a quella pubblica.

Il Fondo Pensione Eurofer è iscritto all'Albo tenuto dalla COVIP con il n. 129.

L'adesione al Fondo dei lavoratori destinatari può avvenire con le seguenti modalità:

ESPLICITA

- Il lavoratore compila volontariamente il modulo di adesione al fondo
- Rif. art. 8, comma 7 lettera a) D.Lgs. 252/2005

TACITA

- Il lavoratore neo-assunto che entro 6 mesi non sceglie dove destinare il Tfr, sarà iscritto con il solo Tfr al fondo
- Rif. art.8, comma 7, lett. b) del D.Lgs. 252/2005

CONTRATTUALE

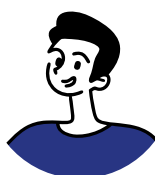
- Il lavoratore non iscritto volontariamente o tacitamente al fondo eurofer vedrà aprire una posizione a suo nome nel fondo eurofer che verrà alimentata da un contributo del datore come previsto dal suo contratto di lavoro
- CCNL di riferimento

ADESIONE ESPLICITA

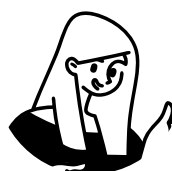
CHI PUÒ ADERIRE

Il lavoratore con almeno 3 mesi di anzianità di servizio nei cui confronti trova applicazione il CCNL Mobilità/area contrattuale Attività Ferroviarie e congiuntamente accordi o contratti aziendali riportati in Nota Informativa che individuano quale forma pensionistica complementare il Fondo Eurofer.

POSSONO ADERIRE ESPLICITAMENTE I LAVORATORI



- Assunti con un contratto a tempo determinato (ai sensi del CCNL Mobilità/Area AF);



- Assunti con un contratto a tempo determinato di durata inferiore ai 12 mesi (ai sensi del CCNL del Gruppo ANAS);



- Ai quali non si applica l'istituto dell'adesione contrattuale o che non conferiscono tacitamente il TFR al Fondo.

COME ADERIRE

Per aderire è sufficiente scaricare, compilare, firmare e consegnare al datore di lavoro il modulo di adesione. Il modulo di adesione, compilato anche dal datore di lavoro dovrà poi essere inviato al Fondo pensione Eurofer.

All'atto dell'adesione il soggetto collocatore (azienda, fondo o sindacato) dovrà consegnare al lavoratore i documenti:

- **"Parte I - Le Informazioni chiave per l'aderente"**
- **"Appendice - Informativa sulla sostenibilità"**

SCEGLIERE COSA DESTINARE AL FONDO

Al momento della compilazione del modulo di adesione il lavoratore può scegliere di destinare alternativamente:

- ① il solo TFR;
- ② il TFR e la contribuzione a proprio carico ed a carico del datore di lavoro nella misura prevista dagli accordi;
- ③ il TFR, una percentuale di contribuzione a proprio carico maggiore rispetto alla percentuale prevista dagli accordi collettivi e la contribuzione a carico del datore di lavoro.

Il lavoratore che abbia deciso di destinare solo il TFR al Fondo può in qualsiasi momento attivare la contribuzione a proprio carico e automaticamente quella a carico del datore di lavoro (prendere visione del paragrafo **"Adesione Tacita - Adesione con solo conferimento del TFR"**).

COSA FA IL FONDO



Entro 60 giorni dalla data di adesione il Fondo provvede ad inviare una lettera di conferma dell'avvenuta iscrizione (lettera di benvenuto), nella quale sono riportate le credenziali di primo accesso all'area riservata.

La lettera di benvenuto viene inviata all'indirizzo indicato dal lavoratore nel modulo di adesione.

ADESIONE TACITA

ADESIONE CON SOLO CONFERIMENTO DEL TFR

CHI SONO GLI ADERENTI TACITI

I lavoratori che, entro 6 mesi dall'assunzione, non hanno espresso la propria volontà sulla destinazione del proprio TFR maturando e che pertanto a decorrere dal 7° mese vengono iscritti automaticamente dal datore di lavoro per effetto del conferimento tacito del TFR al Fondo Pensione.

COME ATTIVARE LA CONTRIBUZIONE

L'aderente tacito o l'aderente che ha scelto di versare solo il TFR possono in qualsiasi momento attivare la contribuzione a proprio carico e, di conseguenza, quella a carico del datore di lavoro tramite la procedura online presente nella sezione ATTIVAZIONE CONTRIBUZIONE all'interno dell'Area riservata dell'iscritto.

SCEGLIERE QUALE CONTRIBUZIONE ATTIVARE

Al momento della compilazione della procedura online è possibile scegliere di destinare alternativamente:

- 1 la contribuzione a proprio carico ed a carico del datore di lavoro nella misura prevista dagli accordi;
- 2 una percentuale di contribuzione a proprio carico maggiore rispetto alla percentuale prevista dagli accordi collettivi e la contribuzione a carico del datore di lavoro.

COSA FA IL FONDO IN CASO DI ADESIONE TACITA



Entro 60 giorni dall'iscrizione in forma tacita il Fondo provvede ad inviare una lettera di conferma dell'avvenuta iscrizione (lettera di benvenuto) corredata dai documenti **"Parte I - Le Informazioni chiave per l'aderente"** **"Appendice - Informativa sulla sostenibilità"**

La lettera di benvenuto contiene i codici di accesso all'area riservata e viene inviata all'indirizzo indicato dall'azienda in fase di iscrizione in forma tacita.



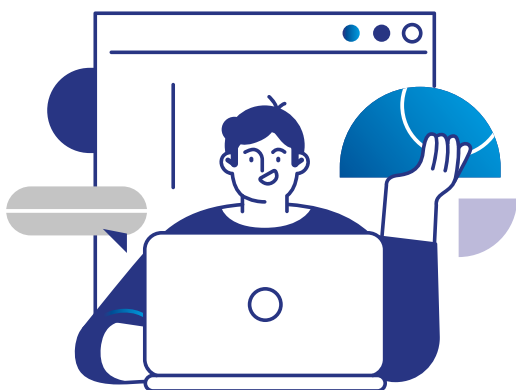
ADESIONE CONTRATTUALE

CHI SONO GLI ADERENTI CONTRATTUALI

I lavoratori per i quali, in virtù di specifici accordi sottoscritti dalle aziende e dalle organizzazioni sindacali, il datore di lavoro versa a proprio carico un contributo definito. L'adesione contrattuale non prevede ulteriori obblighi contributivi salvo che il lavoratore non decida di attivare la contribuzione a proprio carico e conseguentemente, quella a carico del datore di lavoro.

CHI HA DIRITTO AL CONTRIBUTO CONTRATTUALE

- 1 Ai sensi del CCNL Mobilità/Area AF e del contratto aziendale del Gruppo FS i lavoratori occupati a tempo indeterminato, compresi tra questi i lavoratori con contratto di apprendistato professionalizzante.
- 2 Ai sensi del CCNL del Gruppo Anas i lavoratori occupati a tempo indeterminato, ivi compresi gli apprendisti e tutti i lavoratori assunti con contratto a tempo determinato che abbia durata di almeno 12 mesi.



COME SI ATTIVA L'ADESIONE CONTRATTUALE

Il datore di lavoro, tramite il versamento del contributo contrattuale, provvede ad aprire in automatico la posizione previdenziale presso il Fondo.

La posizione di aderente contrattuale è alimentata dai contributi contrattuali versati dal datore di lavoro nella misura stabilita nei contratti nazionali e/o accordi aziendali.

COME ATTIVARE LA CONTRIBUZIONE

L'aderente contrattuale può in qualsiasi momento attivare la contribuzione a proprio carico e a carico del datore di lavoro tramite la procedura online presente nella sezione ATTIVAZIONE CONTRIBUZIONE all'interno dell'Area riservata dell'iscritto.

SCEGLIERE QUALE CONTRIBUZIONE ATTIVARE

Al momento della compilazione della procedura online è possibile scegliere di destinare alternativamente:

- ① il solo TFR;
- ② il TFR e la contribuzione a proprio carico ed a carico del datore di lavoro nella misura prevista dagli accordi;
- ③ il TFR, una percentuale di contribuzione a proprio carico maggiore rispetto alla percentuale prevista dagli accordi collettivi e la contribuzione a carico del datore di lavoro.

COSA FA IL FONDO IN CASO DI ADESIONE CONTRATTUALE



Entro 60 giorni dall'iscrizione in forma contrattuale il Fondo provvede ad inviare una lettera di conferma dell'avvenuta iscrizione (lettera di benvenuto) corredata dai documenti **"Parte I - Le Informazioni chiave per l'aderente"** **"Appendice - Informativa sulla sostenibilità"**

La lettera di benvenuto contiene i codici di accesso all'area riservata e viene inviata all'indirizzo indicato dall'azienda in fase di iscrizione in forma contrattuale.

VANTAGGI DI ADERIRE AL FONDO EUROFER

L'adesione al fondo presenta numerosi vantaggi rispetto al mantenimento del TFR presso l'azienda.

Dotarsi di un piano di previdenza complementare è oggi una necessità per tutti. Si vive infatti sempre più a lungo e le esigenze e i bisogni della popolazione anziana sono in aumento.

È quindi necessario integrare la pensione pubblica erogata dall'Inps, cominciando prima possibile a costruire una pensione complementare in modo da garantirsi, una volta in quiescenza, un tenore di vita prossimo a quello avuto durante l'età lavorativa.

I VANTAGGI DI ADERIRE AL FONDO EUROFER SONO:

- Ricevere il contributo aziendale se versi anche il tuo contributo;
- Possibilità di dedurre dal reddito di lavoro i contributi versati (escluso il TFR e premio di produttività) dal lavoratore e dal datore di lavoro fino a 5.164,57 euro;
- Possibilità di versare il premio di produttività che, in questo modo, non verrà tassato;
- Costi più contenuti rispetto ai fondi aperti ed ai PIP e a qualsiasi altra forma di risparmio gestito;
- Possibilità di iscrivere i soggetti fiscalmente a carico per dotare anche loro di un piano di previdenza complementare;
- Possibilità di dedurre dal proprio reddito i contributi versati per il soggetto fiscalmente a carico;
- Avere una tassazione sulla prestazione finale (massimo 15%) molto più bassa della tassazione prevista sul TFR (minimo 23%).





ACCESSO AREA RISERVATA ISCRITTO



PASSWORD DIMENTICATA

Per accedere all'area riservata occorre collegarsi al sito **www.fondoeurofer.it**, sezione AREA RISERVATA ISCRITTO inserendo il proprio codice fiscale in maiuscolo e la password.

Nel caso di smarrimento delle credenziali di accesso, è possibile recuperarle cliccando su **"PASSWORD DIMENTICATA?"**. Il recupero viene effettuato tramite mail.

Qualora in anagrafica non sia presente un indirizzo mail oppure quello registrato non sia corretto, è possibile inserirlo cliccando sul tasto **"MODIFICA"** (si suggerisce di utilizzare indirizzi e-mail personali). In tal caso è necessario allegare alla richiesta copia fronte/retro del documento di identità.



NUMERO DI ISCRIZIONE DIMENTICATO

Per recuperare le credenziali è necessario essere in possesso di codice fiscale e del numero di iscrizione. Nel caso in cui l'iscritto non avesse ancora ricevuto la lettera di benvenuto o avesse dimenticato il numero di iscrizione può recuperarlo tramite la procedura presente nella sezione **AREA RISERVATA ISCRITTO** cliccando al link **"PASSWORD DIMENTICATA?"**, e successivamente su **"HO DIMENTICATO IL NUMERO DI ISCRIZIONE"**. Cliccando sul tasto **"CONTINUA"**, sarà possibile richiedere l'invio del codice a mezzo mail.

Qualora in anagrafica non sia presente un indirizzo mail oppure quello registrato non sia corretto, è possibile inserirlo cliccando sul tasto **"MODIFICA"** (si suggerisce di utilizzare indirizzi e-mail personali). In tal caso è necessario allegare alla richiesta la copia fronte/retro del proprio documento di identità e del codice fiscale.

FONDO PENSIONE NAZIONALE
A CAPITALIZZAZIONE
PER I LAVORATORI
DELLE FERROVIE DELLO STATO

COSTRUIAMO INSIEME IL TUO FUTURO

E-MAIL:

compila il form

TELEFONO:

da rete fissa: 800 06 9710 | da cellulare: 06 8716 5522
lunedì - venerdì 9:00-12:30 e 14:30 -16:30

PEC:

fondoeurofer@pec.it

INDIRIZZO:

Fondo Pensione Eurofer Via Bari, 20 - 00161 Roma

È possibile fissare un appuntamento telefonico o video
con gli uffici del Fondo direttamente dalla sezione
contatti del sito www.fondoeurofer.it.

